

## Лабораторная работа №11

«Особенности внешнего строения лягушки в связи с образом жизни».

**Цель:** изучить особенности внешнего строения земноводных, связанные с обитанием в водной и наземной среде.

**Оборудование:** скелет лягушки, инструктивная карточка.

([http://www.virtulab.net/index.php?option=com\\_content&view=article&id=161:2009-08-23-11-45-10&catid=42:7&Itemid=103](http://www.virtulab.net/index.php?option=com_content&view=article&id=161:2009-08-23-11-45-10&catid=42:7&Itemid=103) – это виртуальная лаборатория)

### Ход работы

1. Рассмотрите озерную лягушку, определите форму ее тела и объясните, какое значение имеет такая форма тела в ее жизни (письменно).

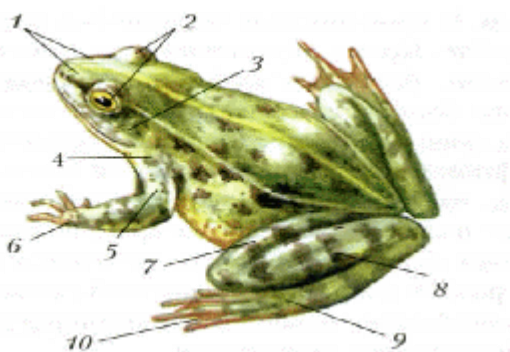


Рис.1. Внешнее строение лягушки

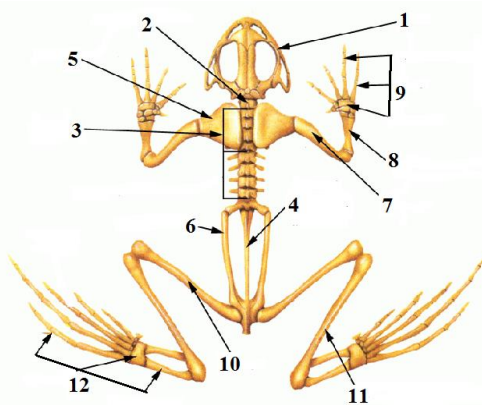


Рис.2. Скелет лягушки

2. Определите, чем покрыто тело лягушки. Какое значение это имеет в жизни лягушки (письменно)?

3. Определите окраску тела лягушки на брюшной и спинной стороне; если она различна, то объясните эти различия.

4. Найдите отделы тела лягушки, установите, как они соединены между собой, какое значение имеет такое соединение в жизни лягушки. Рассмотрите строение скелета лягушки, в чем связь строения с образом жизни.

5. На голове лягушки найдите органы чувств, определите, имеют ли глаза веки, какое значение имеют эти органы в жизни лягушки.

6. Зарисуйте внешний вид лягушки, обозначьте на рисунке ее части тела.

**Сделайте вывод о приспособленности лягушки к жизни в воде и на суше. Вывод запишите в тетрадь.**

**!!!Работу можно выполнить в печатном виде, только потом вклеить в тетрадь!!!**

